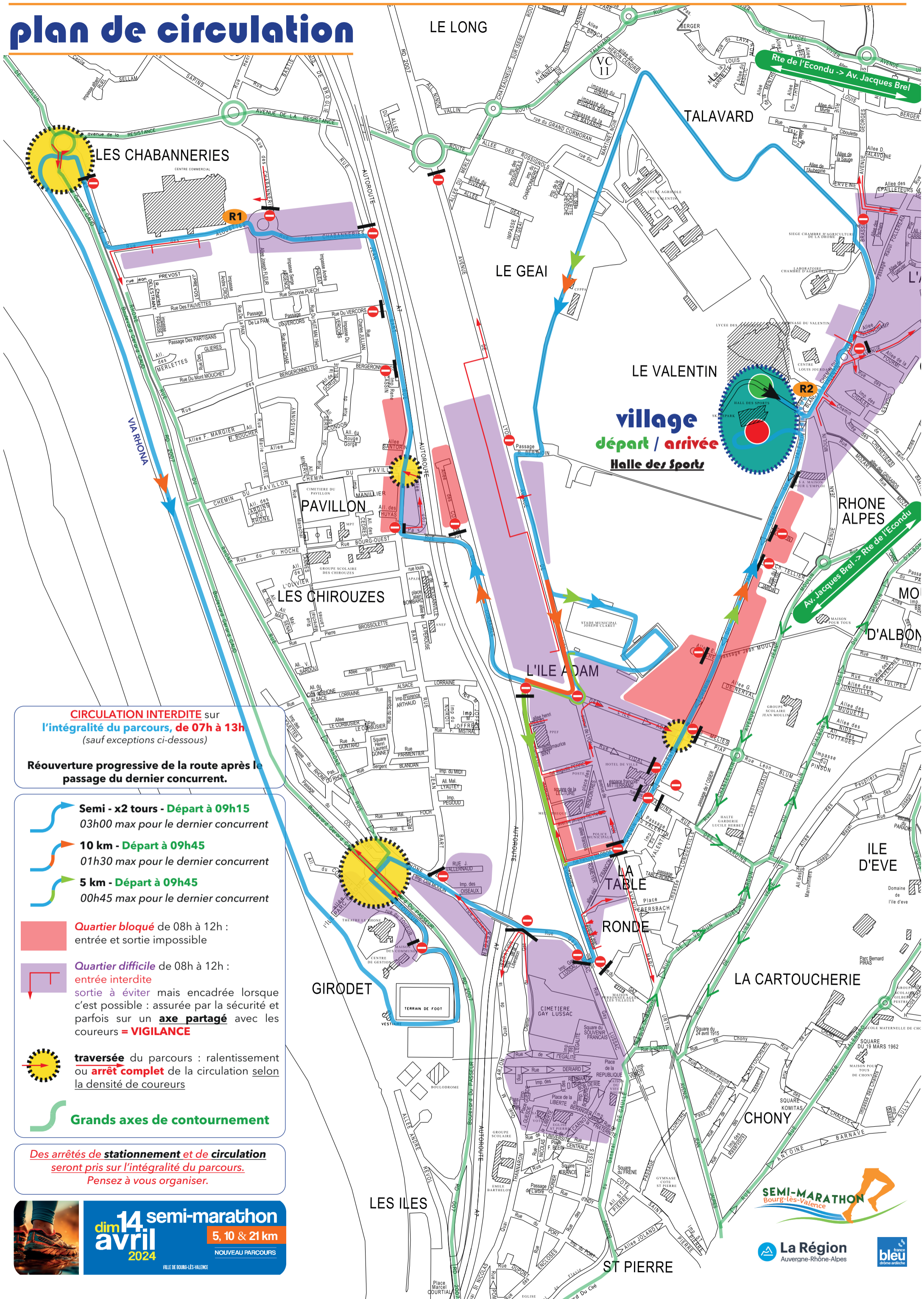


plan de circulation



CIRCULATION INTERDITE sur l'intégralité du parcours, de 07h à 13h (sauf exceptions ci-dessous)

Réouverture progressive de la route après le passage du dernier concurrent.

- Semi - x2 tours - Départ à 09h15**
03h00 max pour le dernier concurrent
- 10 km - Départ à 09h45**
01h30 max pour le dernier concurrent
- 5 km - Départ à 09h45**
00h45 max pour le dernier concurrent
- Quartier bloqué** de 08h à 12h : entrée et sortie impossible
- Quartier difficile** de 08h à 12h : entrée interdite, sortie à éviter mais encadrée lorsque c'est possible : assurée par la sécurité et parfois sur un **axe partagé** avec les coureurs = **VIGILANCE**
- traversée** du parcours : ralentissement ou **arrêt complet** de la circulation selon la densité de coureurs
- Grands axes de contournement**

Des arrêts de stationnement et de circulation seront pris sur l'intégralité du parcours. Pensez à vous organiser.

dim 14 avril 2024
VILLE DE BOURG-LES-BAINS

5, 10 & 21 km
NOUVEAU PARCOURS

SEMI-MARATHON Bourg-les-Bains

La Région Auvergne-Rhône-Alpes

bleu drôme ardèche